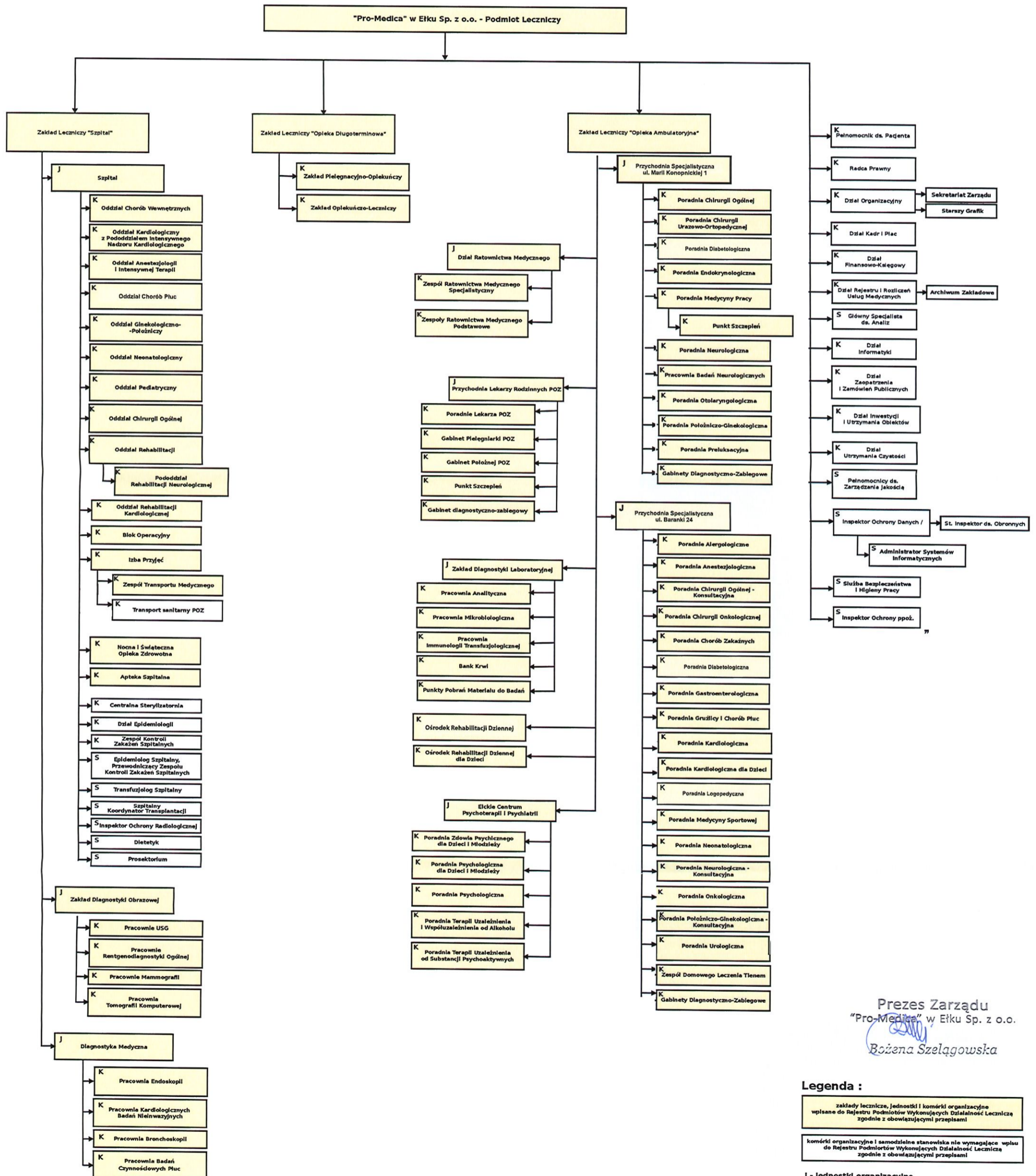


WYKAZ ZAKŁADÓW LECZNICZYCH, JEDNOSTEK I KOMÓREK ORGANIZACYJNYCH SPÓŁKI ORAZ STANOWISK SAMODZIELNYCH



Prezes Zarządu
„Pro-Medica” w Etku Sp. z o.o.
Bożena Szelańska

Legenda :

zakłady lecznicze, jednostki i komórki organizacyjne wpisane do Rejestru Podmiotów Wykonujących Działalność Leczniczą zgodnie z obowiązującymi przepisami

komórki organizacyjne i samodzielne stanowiska nie wymagające wpisu do Rejestru Podmiotów Wykonujących Działalność Leczniczą zgodnie z obowiązującymi przepisami

J - jednostki organizacyjne
K - komórki organizacyjne
S - stanowiska samodzielne