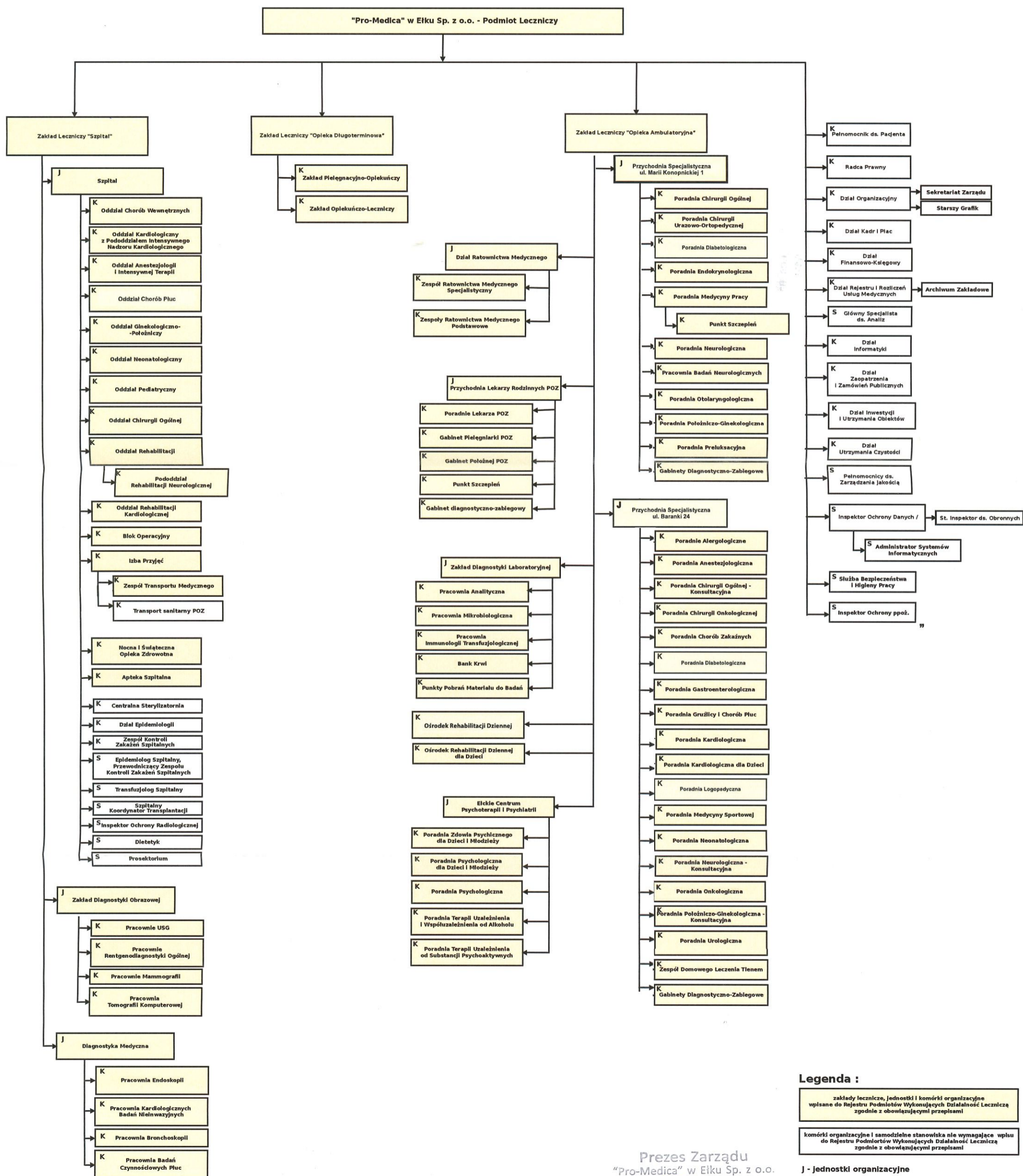


WYKAZ ZAKŁADÓW LECZNICZYCH, JEDNOSTEK I KOMÓREK ORGANIZACYJNYCH SPÓŁKI ORAZ STANOWISK SAMODZIELNYCH



Legenda :

zakłady lecznicze, jednostki i komórki organizacyjne wpisane do Rejestru Podmiotów Wykonujących Działalność Leczniczą zgodnie z obowiązującymi przepisami

komórki organizacyjne i samodzielne stanowiska nie wymagające wpisu do Rejestru Podmiotów Wykonujących Działalność Leczniczą zgodnie z obowiązującymi przepisami

J - jednostki organizacyjne
K - komórki organizacyjne
S - stanowiska samodzielne

Prezes Zarządu
"Pro-Medica" w Eiku Sp. z o.o.
Bożena Włogowska