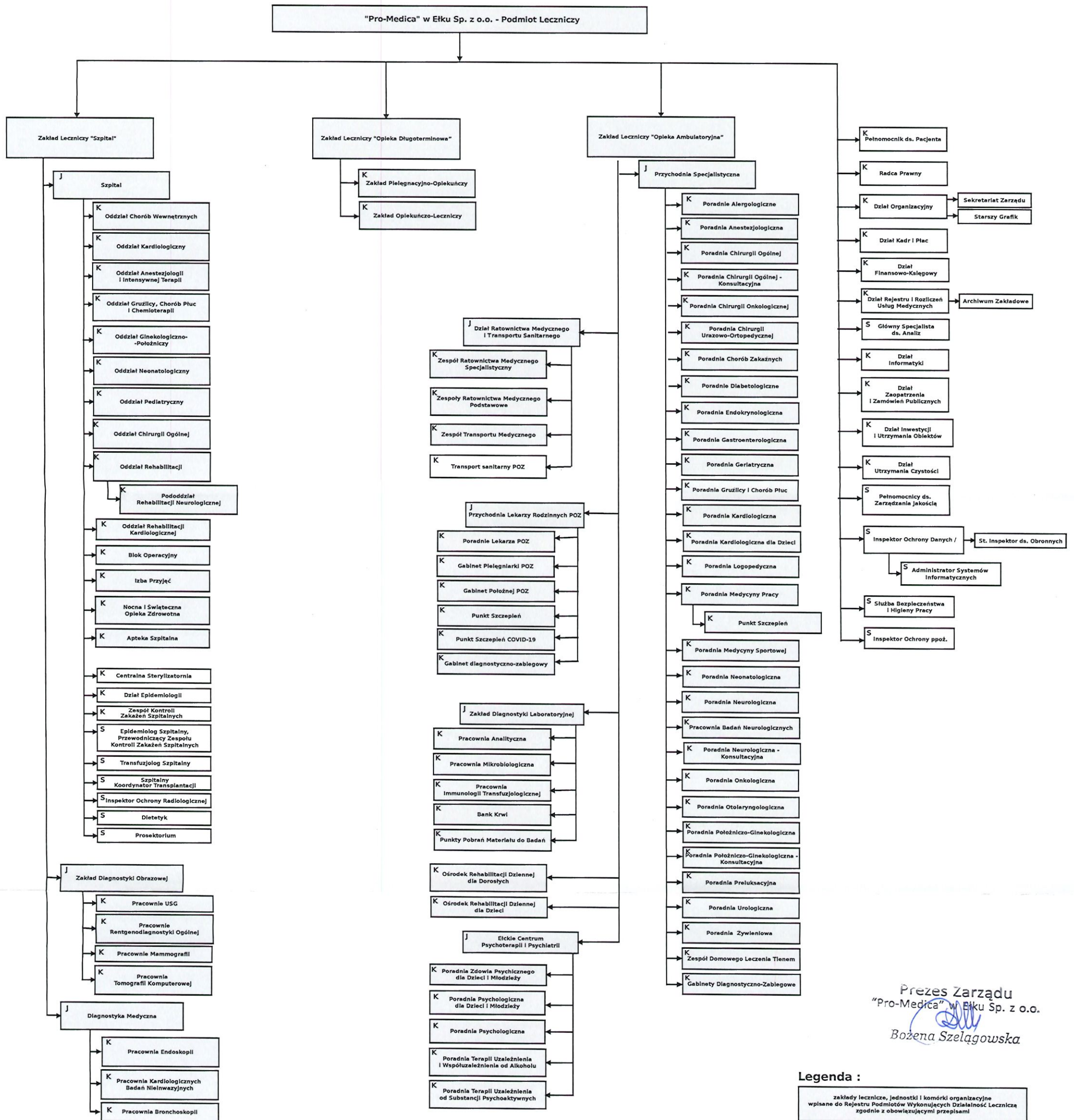


## WYKAZ ZAKŁADÓW LECZNICZYCH, JEDNOSTEK I KOMÓREK ORGANIZACYJNYCH SPÓŁKI ORAZ STANOWISK SAMODZIELNYCH



Prezes Zarządu  
„Pro-Medica” w Elku Sp. z o.o.  
*Bożena Szelańska*

### Legenda :

zakłady lecznicze, jednostki i komórki organizacyjne wpisane do Rejestru Podmiotów Wykonujących Działalność Leczniczą zgodnie z obowiązującymi przepisami

komórki organizacyjne i samodzielne stanowiska nie wymagające wpisu do Rejestru Podmiotów Wykonujących Działalność Leczniczą zgodnie z obowiązującymi przepisami

J - jednostki organizacyjne  
K- komórki organizacyjne  
S - stanowiska samodzielne